

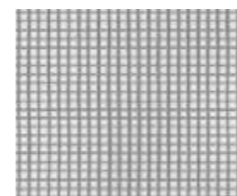


# RE TI/ TES SU TI

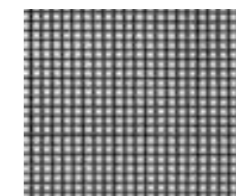
Tutta la produzione di zanzariere è assemblata con i migliori teli e tessuti presenti sul mercato.

La scelta varia dalle reti in fibra di vetro a quella fasciata bianco e nero, dalle reti in alluminio nella variante chiara o scura a quelle in acciaio fino alla pet-screen. Vi è inoltre data la possibilità di scegliere il tessuto filtrante o quello oscurante.

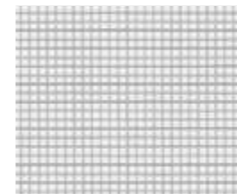
## RETI



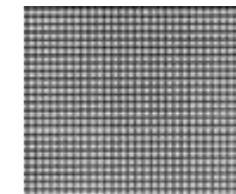
**NOR.**  
Rete grigia  
in fibra di vetro  
**maglie da 18x16**



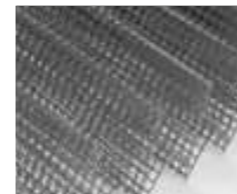
**NER.**  
Rete nera  
in fibra di vetro  
**maglie da 18x16**



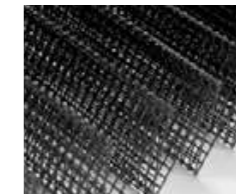
**ANOR.**  
Rete Look out grigia  
rete in fibra di vetro  
**ad alta trasparenza**



**ANER.**  
Rete Look out nera  
rete in fibra di vetro  
**ad alta trasparenza**



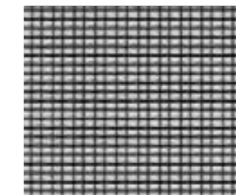
**PNOR.**  
Rete plissettata grigia  
**maglie da 18x16**



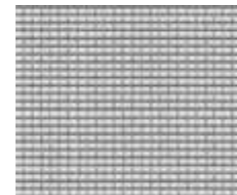
**PNER.**  
Rete plissettata nera  
**maglie da 18x16**



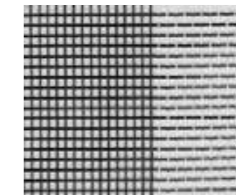
**ARG.**  
Rete metallica  
argento chiaro  
**maglie da 18x16**



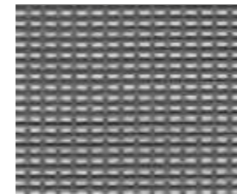
**MET.**  
Rete metallica  
grigio scuro  
**maglie da 18x16**



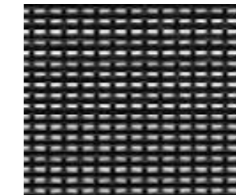
**ACC.**  
Rete in acciaio Aisi 304  
**maglie da 16x16**



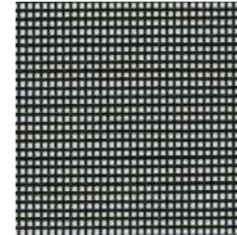
**FAS.**  
Rete bianconera a  
fasce orizzontali  
in fibra di vetro  
**maglie da 18x16**



**PETG.**  
Rete Pet Screen grigia,  
in poliestere con rivestimento  
in Pvc ultraresistente  
**maglie da 14,5x10**



**PETN.**  
Rete Pet Screen nera,  
in poliestere con rivestimento  
in Pvc ultraresistente  
**maglie da 14,5x10**

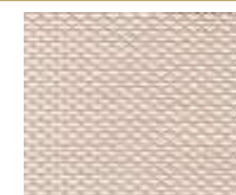


**TUFF.**  
Rete in poliestere nera rivestita  
in vinile resistente, ideale per  
l'uso in aree ad alto traffico.  
Resistente agli animali, alle  
lacerazioni e alle forature.  
Disponibile nella variante grigia.

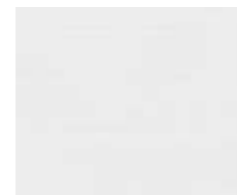
## TESSUTI



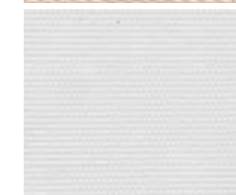
**FILO1.**  
Tessuto filtrante solare  
color bianco in fibra di vetro  
con rivestimento in Pvc  
**trasparenza al 5%**



**FIL.**  
Tessuto filtrante solare  
color sabbia in fibra di vetro  
con rivestimento in Pvc  
**trasparenza al 5%**



**OSC.**  
Black out tessuto oscurante  
bianco, in fibra di vetro con  
laminazione in Pvc  
**trasparenza 0%**



**OSCG.**  
Black out tessuto oscurante  
grigio, in fibra di vetro con  
laminazione in Pvc  
**trasparenza 0%**